

FICHE SALARIÉ  
**LES RISQUES ÉMERGENTS**

De nouveaux défis pour la santé et la sécurité des travailleurs.

# Le risque biologique



## Qu'est-ce qu'une chaîne de transmission ?

### De quoi s'agit-il ?

Ensemble de risques (infectieux, immuno allergiques, toxiques, cancérogènes), à l'origine de pathologies ayant pour causes des agents biologiques pathogènes, présents en milieu de travail, et agissant de façon néfaste sur la santé des salariés.

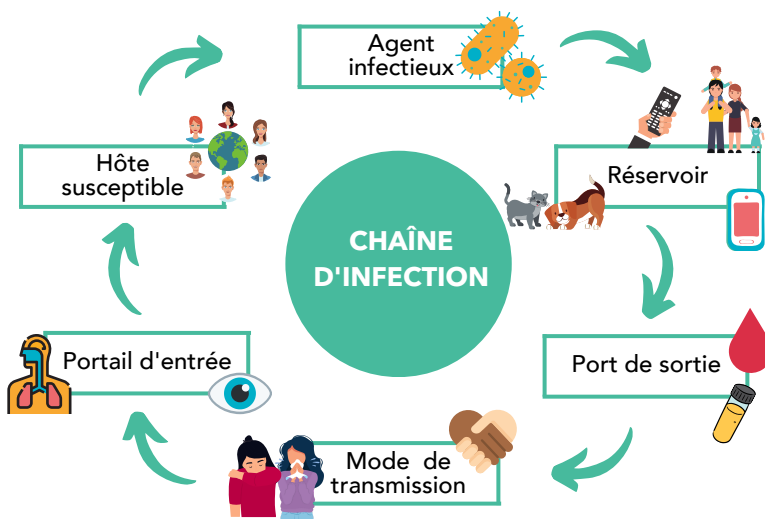
### LES DIFFÉRENTS AGENTS BIOLOGIQUES

Bactérie Virus Champignon Parasite



### Qui est concerné ?

### Notion de chaîne de transmission



Travail au <b>contact d'humains</b> ou de produits d'origine humaine	<ul style="list-style-type: none"> <li>•Personnel soignant, techniciens de laboratoire de biologie</li> <li>•Aides à domicile</li> <li>•Métiers de la petite enfance</li> <li>•Thanatopracteurs</li> </ul>
Travail au contact <b>d'animaux</b> ou de leurs produits	<ul style="list-style-type: none"> <li>•Éleveurs, vétérinaires, personnel des abattoirs ou des centres d'équarrissage...</li> <li>•Personnel d'animaleries, animateurs en centre de loisirs...</li> <li>•Gardes-chasses, animaliers en parc zoologique, travailleurs en forêt</li> </ul>
Travail en industrie <b>agroalimentaire</b>	<ul style="list-style-type: none"> <li>•Affineurs de fromage</li> <li>•Employés en fabrication de saucissons</li> <li>•Producteurs de levures alimentaires...</li> </ul>
Traitement et élimination des <b>déchets</b>	<ul style="list-style-type: none"> <li>•Ripeurs ou éboueurs, personnel des centres de tri de déchets ménagers</li> <li>•Personnel de centre de compostage</li> <li>•Egoutiers, travailleurs en station d'épuration</li> </ul>
<b>Entretien et maintenance</b>	<ul style="list-style-type: none"> <li>•Personnel de nettoyage dans tous les secteurs d'activité</li> <li>•Employés de maintenance (maintenance d'automates de laboratoires, entretien de gaines de ventilation...)</li> </ul>
Travail en industrie <b>pharmaceutique</b>	<ul style="list-style-type: none"> <li>•Personnel de laboratoire de recherche (biologie, biotechnologie...)</li> <li>•Personnel de l'industrie pharmaceutique (production de vaccins, d'antibiotiques...)</li> </ul>

### Vaccination obligatoire

Certaines professions présentent réglementairement des vaccinations obligatoires à la charge de l'employeur.



Scannez le QR Code pour accéder au calendrier vaccinal



### UNE QUESTION ?

Contactez nos professionnels de santé au travail ou informez-vous sur notre site [www.aismt13.fr](http://www.aismt13.fr)

SANTÉ AU TRAVAIL

**AIMT13**

prévenir les risques professionnels