

# DÉPISTAGE DU CANCER COLORECTAL

Un test à faire chez soi :  
simple, rapide, fiable et indolore.

Dès  
50 ans

Tous les  
2 ans

## EN QUOI CELA CONSISTE ?

Ce test immunologique permet de repérer, dans les selles, des traces de sang qui ne sont pas visibles à l'œil nu. Il est dit de "sensibilité élevée", c'est-à-dire qu'un bon niveau de détection est garanti.

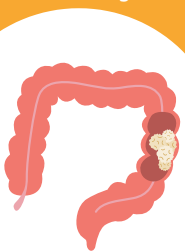
- > À faire chez soi ;
- > À envoyer au laboratoire pour analyse.

Ce dépistage est pris en charge à 100% par l'Assurance maladie tous les 2 ans, sans avance de frais.

## SUIS-JE CONCERNÉ(E) ?

Le dépistage du cancer colorectal est recommandé, tous les 2 ans, chez les femmes et les hommes entre 50 et 74 ans présentant un risque moyen de développer ce cancer.

Ça ressemble  
à ça !



### ET EN CAS DE RISQUE ÉLEVÉ VOIR TRÈS ÉLEVÉ ?

Les personnes ayant un risque élevé, voire très élevé, en raison d'antécédents personnels ou familiaux de cancers ou de polypes à risque sont exclues de ce dispositif.

En effet, elles doivent directement bénéficier d'un suivi individualisé avec réalisation d'une coloscopie.

## POURQUOI RÉALISER CE TEST ?

En France, le cancer colorectal est une "menace silencieuse" : 3<sup>e</sup> cancer le plus fréquent avec plus de 47 000 nouveaux cas chaque année et 2<sup>e</sup> cancer le plus meurtrier. Il évolue généralement sans symptôme ce qui renforce le danger de ce cancer et se développe le plus souvent à partir de petites lésions, appelées polypes, qui peuvent devenir cancéreuses si elles ne sont pas détectées à temps.

C'est pourquoi le dépistage est essentiel : un geste simple qui peut sauver des vies puisque un cancer détecté à un stade précoce, c'est aussi plus de chances de guérison !



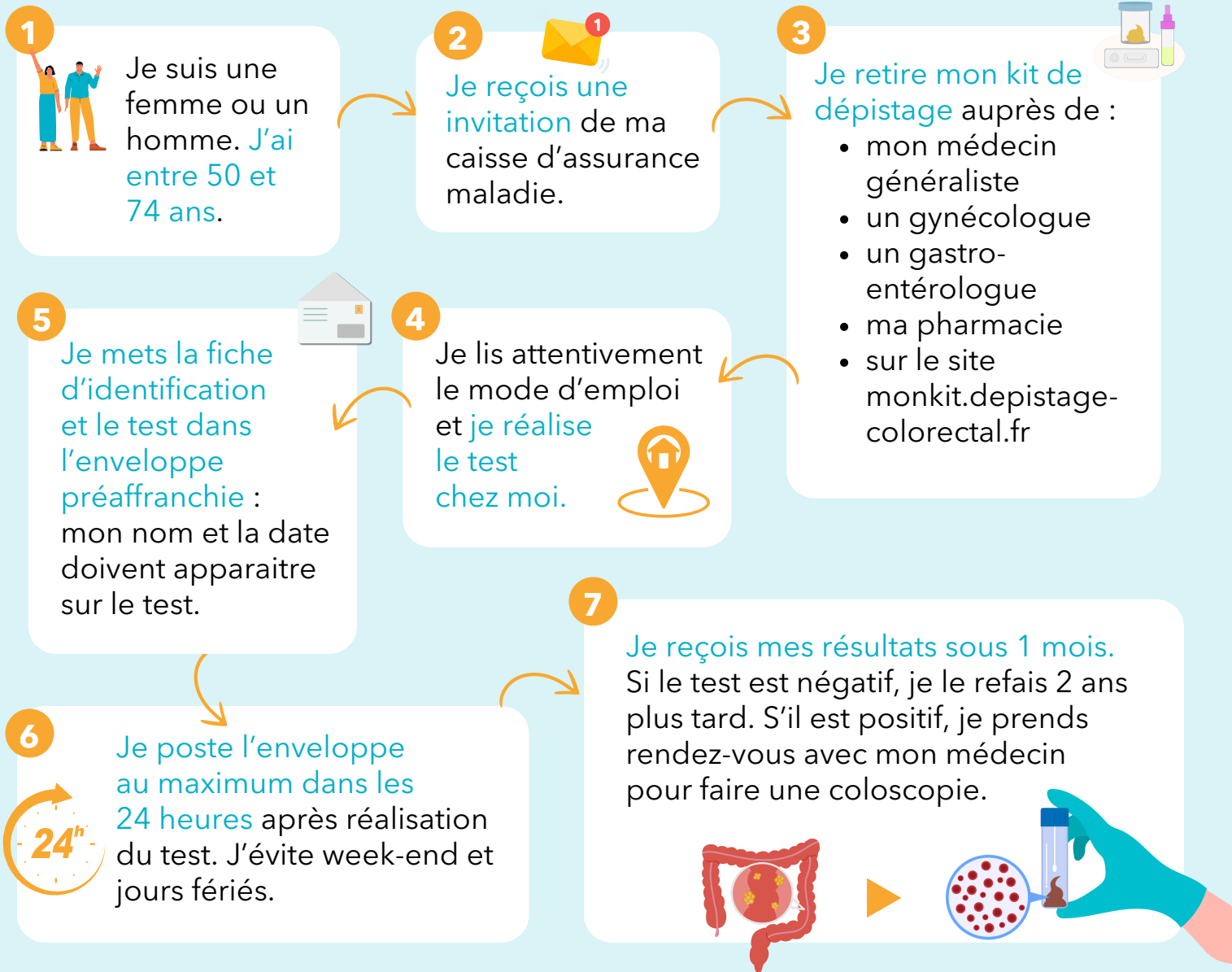
Dans 9 cas sur 10, un cancer colorectal détecté  
à un stade précoce se guérit !

## ET SI MON TEST EST POSITIF ?

Le test FIT (Fecal Immunologic Test) ne requiert qu'un seul prélèvement. Il détecte une présence de sang dans les selles.

**Tout test positif impose une coloscopie pour identifier l'origine du saignement.**

### COMMENT ÇA SE PASSE ?



Document réalisé à partir d'un support élaboré par :

**DÉPISTAGE DESCANCERS**  
Centre de coordination  
SUD Provence-Alpes-Côte d'Azur