

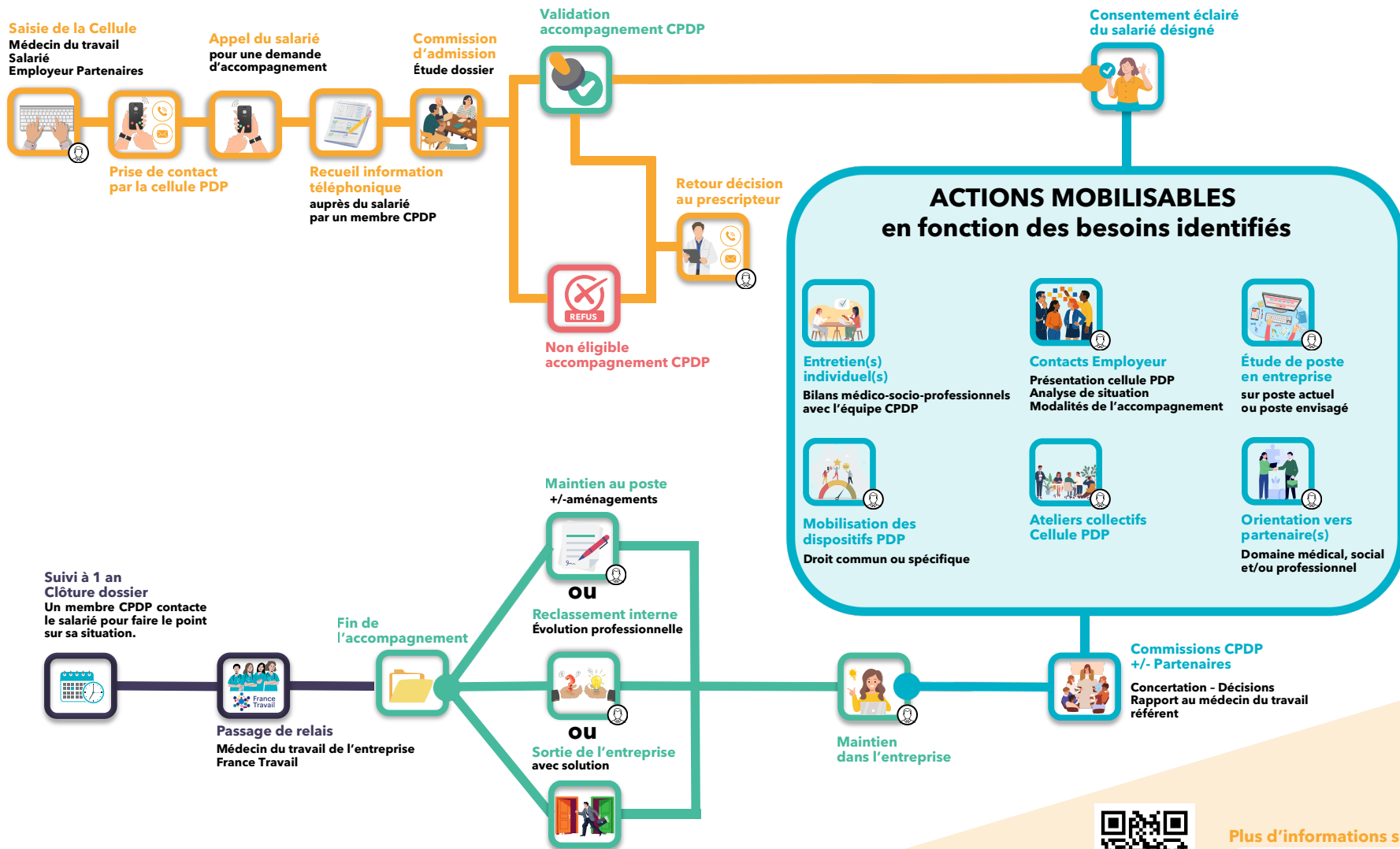
PARCOURS D'ACCOMPAGNEMENT DU SALARIÉ

Cellule de Prévention de la Désinsertion Professionnelle (CPDP)

SANTÉ
AU TRAVAIL

AISMT13

prévenir
les risques
professionnels



Implication de l'employeur en fonction des besoins



Plus d'informations sur
aismt13.fr/CPDP